



CO.DI.CEN
DIRECCIÓN SECTORIAL DE INFRAESTRUCTURA

AREA DE PROYECTOS

OBRA: *Escuela N° 122 "Islas Canarias"*

DEPARTAMENTO: *Montevideo*

LUMINARIA:

LA - 2 COLUMNA

CANTIDAD:

16

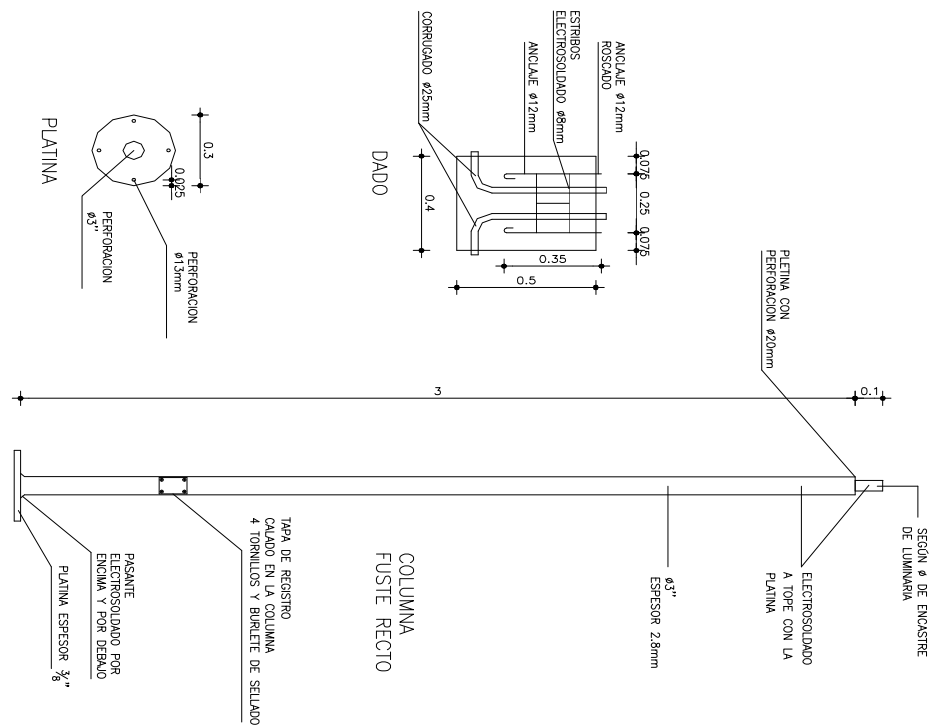
FECHA

12-2013

ANEXO

AREA O LOCAL

Patio	16
Total	16



TODAS LAS PIEZAS UNA VEZ DE TRABAJADAS SE GALVANIZARAN EN CALIENTE Y TERMINARAN CON FONDO PARA GALVANIZADO Y PINTURA EPOXI COLOR GRIS GRAFITO TONO MEDIANO N°24

SE SUMINISTRARAN CON TUERCA, ARANDELA PLANA Y ARANDELA DE PRESION, TODAS ELAS GALVANIZADAS.

OBSERVACIONES: polipropileno color blanco

Tèc. M. Mesanza - Tèc. A. Mestre

HOJA

2